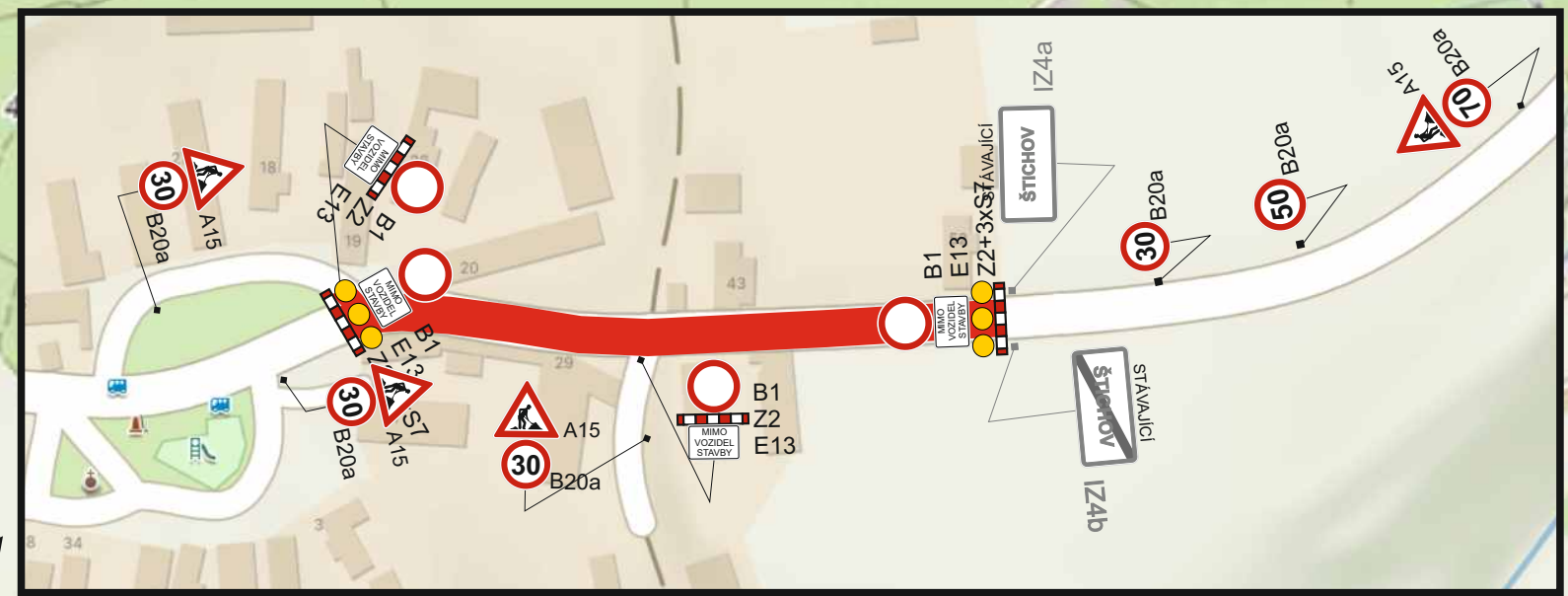
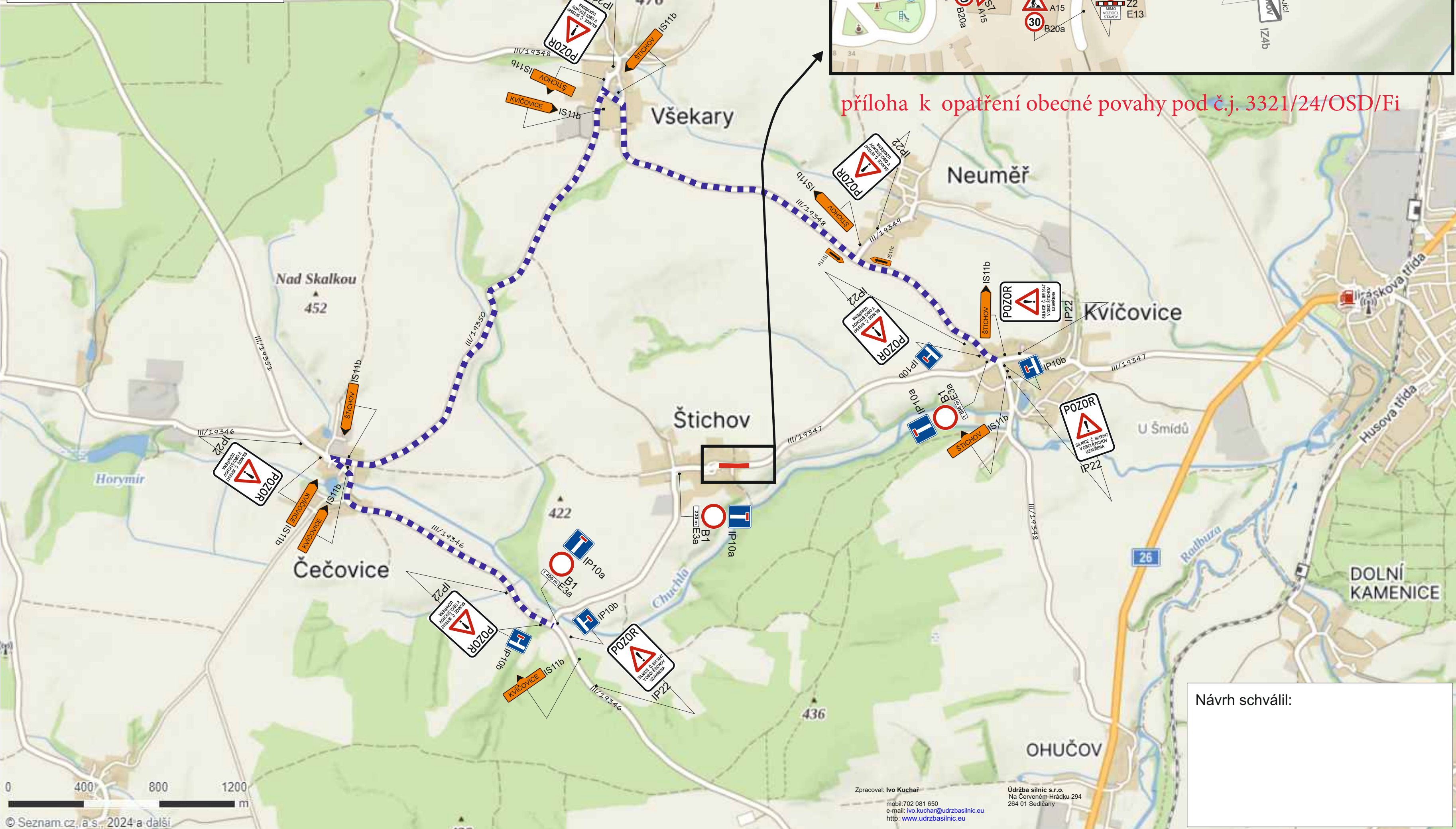


**Schéma dopravního značení: ETAPA I. - přechodná úprava SDZ, úplná uzavírka silnice III/19347 v obci Štichov z důvodu výstavby kanalizační stoky a vodovodního řádu**



příloha k opatření obecné povahy pod č.j. 3321/24/OSD/Fi

- LEGENDA:**
- UZAVŘENÝ ÚSEK (160 m)
  - OBJÍZDNÁ TRASA (7 km)



Návrh schválil: