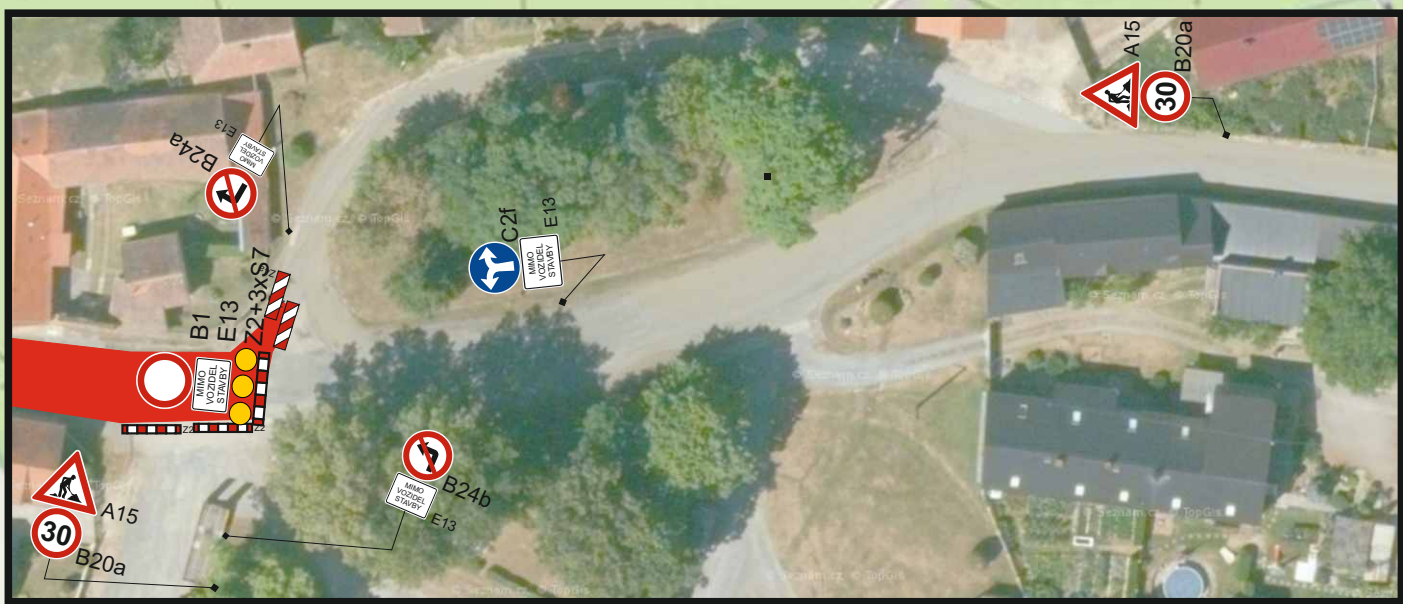


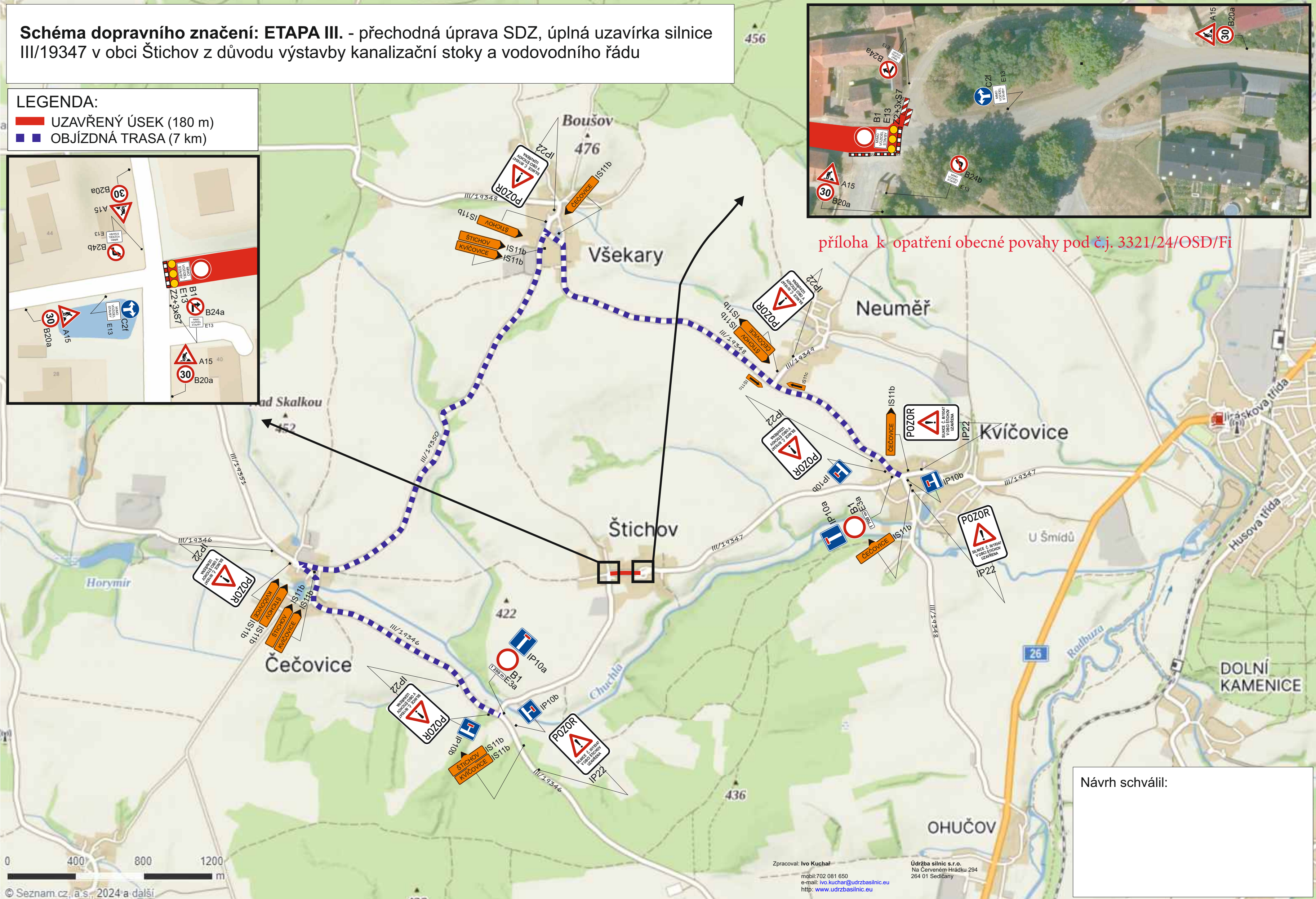
Schéma dopravního značení: ETAPA III. - přechodná úprava SDZ, úplná uzavírka silnice III/19347 v obci Štichov z důvodu výstavby kanalizační stoky a vodovodního řádu

LEGENDA:

- █ UZAVŘENÝ ÚSEK (180 m)
- █ OBJÍZDNÁ TRASA (7 km)



příloha k opatření obecné povahy pod č.j. 3321/24/OSD/Fi



Návrh schválil: